

求人・求職動向（当月、前年同月、直近5カ月との比較）

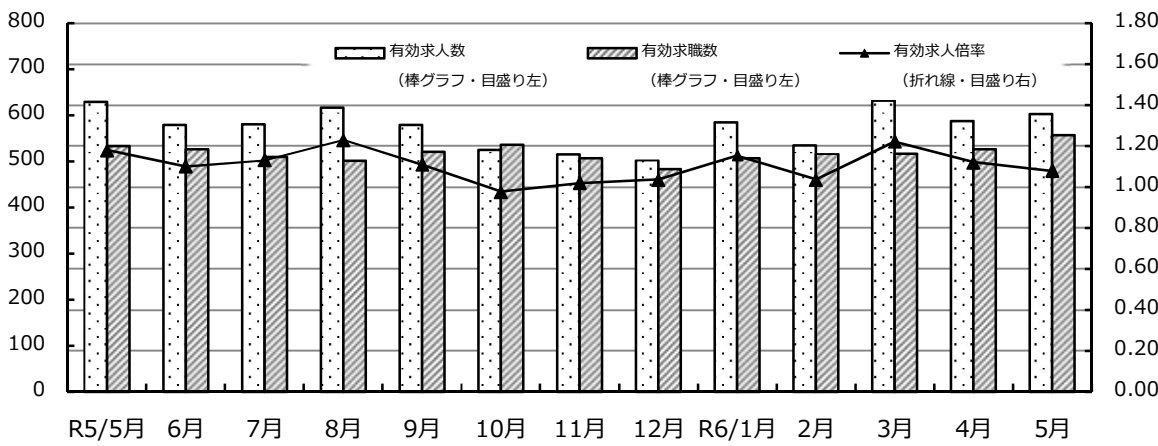
令和6年6月分

※最終ページに用語解説があります。

	R6 1月	R6 2月	R6 3月	R6 4月	R6 5月	R6 6月	R5 6月	対前年 同月比(差)
新規求職申込件数	112	91	89	128	109	80	93	▲ 14.0
うち中高年齢者	75	51	50	80	56	57	58	▲ 1.7
うちパート	54	40	39	61	44	43	41	▲ 4.9
月間有効求職者数	507	516	517	526	557	542	526	▲ 3.0
うち中高年齢者	304	318	318	315	323	324	300	▲ 8.0
うちパート	233	237	244	252	261	263	239	▲ 10.0
新規求人数	242	141	261	212	187	154	211	▲ 27.0
うちパート	76	58	129	61	85	49	98	▲ 50.0
月間有効求人数	585	535	632	588	602	525	579	▲ 9.3
うちパート	205	172	253	229	233	180	225	▲ 20.0
就職件数	34	25	43	38	35	34	47	▲ 27.7
うち中高年齢者	19	13	29	23	19	24	28	▲ 14.3
うちパート	22	11	26	22	15	21	26	▲ 19.2
新規求人倍率【管内】	2.16	1.55	2.93	1.66	1.72	1.93	2.27	▲ 0.35
【パート】	1.41	1.45	3.31	1.00	1.93	1.14	2.39	▲ 1.25
有効求人倍率【管内】	1.15	1.04	1.22	1.12	1.08	0.97	1.10	▲ 0.13
【パート】	0.88	0.73	1.04	0.91	0.89	0.68	0.94	▲ 0.26
山梨県(季節調整値)	1.28	1.26	1.28	1.3	1.28	1.28	1.27	▲ 0.01
全国(季節調整値)	1.27	1.26	1.28	1.26	1.24	1.23	1.27	▲ 0.04

ここは対前年同月差を示している。

◇新規求職者数	80人
・前月比	▲ 26.6% [▲ 29人]
・前年同月比	▲ 14.0% [▲ 13人]
◇月間有効求職者数	542人
・前月比	▲ 2.7% [▲ 15人]
・前年同月比	3.0% [16人]
◇新規求人数	154人
・前月比	▲ 17.6% [▲ 33人]
・前年同月比	▲ 27.0% [▲ 57人]
・産業別内訳 [前年同月比]	
建設業	333.3% [20人]
製造業	▲ 39.6% [▲ 19人]
情報通信業	- % [1人]
運輸業・郵便業	- % [5人]
卸売業・小売業	▲ 34.3% [▲ 12人]
金融・保険業	- % [0人]
不動産業・物品賃貸業	- % [0人]
宿泊業・飲食サービス業	▲ 25.0% [▲ 1人]
生活関連サービス・娯楽業	▲ 31.0% [▲ 9人]
医療・福祉	▲ 49.1% [▲ 27人]
サービス業	▲ 72.7% [▲ 16人]



◇月間有効求人数	525人
・前月比	▲ 12.8% [▲ 77人]
・前年同月比	▲ 9.3% [▲ 54人]
◇就職件数	34人
・前月比	▲ 2.9% [▲ 1人]
・前年同月比	▲ 27.7% [▲ 13人]
◇有効求人倍率	0.97倍
・前月差	▲ 0.11ポイント
・前年同月差	▲ 0.13ポイント
◇有効求人倍率(パート)	0.68倍
・前月差	▲ 0.21ポイント
・前年同月差	▲ 0.26ポイント