

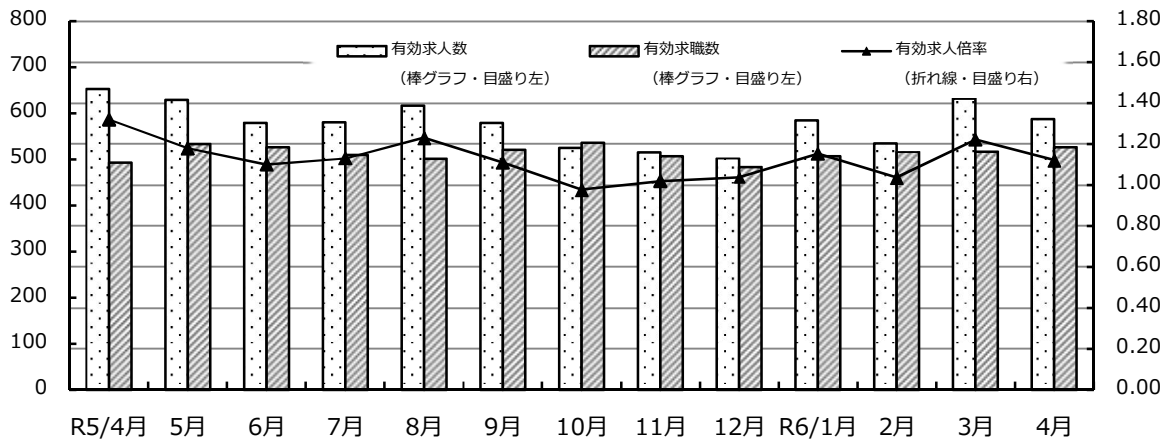
求人・求職動向（当月、前年同月、直近5カ月との比較）

令和6年5月分

※最終ページに用語解説があります。

	R5 12月	R5 1月	R5 2月	R6 3月	R6 4月	R6 5月	R5 5月	対前年 同月比
新規求職申込件数	74	112	91	89	128	109	119	▲ 8.4
うち中高年齢者	46	75	51	50	80	56	75	▲ 25.3
うちパート	30	54	40	39	61	44	50	▲ 12.0
月間有効求職者数	484	507	516	517	526	557	534	4.3
うち中高年齢者	278	304	318	318	315	323	297	8.8
うちパート	218	233	237	244	252	261	242	7.9
新規求人件数	169	242	141	261	212	187	214	▲ 12.6
うちパート	49	76	58	129	61	85	76	11.8
月間有効求人件数	502	585	535	632	588	602	629	▲ 4.3
うちパート	165	205	172	253	229	233	269	▲ 13.4
就職件数	35	34	25	43	38	35	47	▲ 25.5
うち中高年齢者	14	19	13	29	23	19	24	▲ 20.8
うちパート	13	22	11	26	22	15	29	▲ 48.3
新規求人倍率【管内】	2.28	2.16	1.55	2.93	1.66	1.72	1.80	▲ 0.08
【パート】	1.63	1.41	1.45	3.31	1.00	1.93	1.52	0.41
有効求人倍率【管内】	1.04	1.15	1.04	1.22	1.12	1.08	1.18	▲ 0.10
【パート】	0.76	0.88	0.73	1.04	0.91	0.89	1.11	▲ 0.22
山梨県(季節調整値)	1.22	1.28	1.26	1.28	1.30	1.28	1.35	▲ 0.07
全国(季節調整値)	1.27	1.27	1.26	1.28	1.26	1.24	1.31	▲ 0.07

ハローワークインターネットサービスの機能拡充に伴い、令和3年9月以降の数値には、ハローワークに来所せず、オンライン上で求職登録した求職者数や求職者がハローワークインターネットサービスの求人に直接応募した就職件数等が含まれている。



- ◇新規求職者数 **109人**
 - ・前月比 ▲ 14.8% [▲ 19人]
 - ・前年同月比 ▲ 8.4% [▲ 10人]
- ◇月間有効求職者数 **557人**
 - ・前月比 5.9% [31人]
 - ・前年同月比 4.3% [23人]
- ◇新規求人件数 **187人**
 - ・前月比 ▲ 11.8% [▲ 25人]
 - ・前年同月比 ▲ 12.6% [▲ 27人]
 - ・産業別内訳 [前年同月比]
 - 建設業 ▲ 28.6% [▲ 10人]
 - 製造業 0.0% [0人]
 - 情報通信業 ▲ 100.0% [▲ 1人]
 - 運輸業・郵便業 ▲ 25.0% [▲ 2人]
 - 卸売業・小売業 4.0% [1人]
 - 金融・保険業 - % [0人]
 - 不動産業・物品賃貸業 ▲ 100.0% [▲ 8人]
 - 宿泊業・飲食サービス業 ▲ 57.1% [▲ 4人]
 - 生活関連サービス・娯楽業 72.2% [13人]
 - 医療・福祉 ▲ 46.2% [▲ 18人]
 - サービス業 32.0% [8人]
- ◇月間有効求人件数 **602人**
 - ・前月比 2.4% [14人]
 - ・前年同月比 ▲ 4.3% [▲ 27人]
- ◇就職件数 **35人**
 - ・前月比 ▲ 7.9% [▲ 3人]
 - ・前年同月比 ▲ 25.5% [▲ 12人]
- ◇有効求人倍率 **1.08倍**
 - ・前月差 ▲ 0.04ポイント
 - ・前年同月差 ▲ 0.10ポイント
- ◇有効求人倍率(パート) **0.89倍**
 - ・前月差 ▲ 0.02ポイント
 - ・前年同月差 ▲ 0.22ポイント