

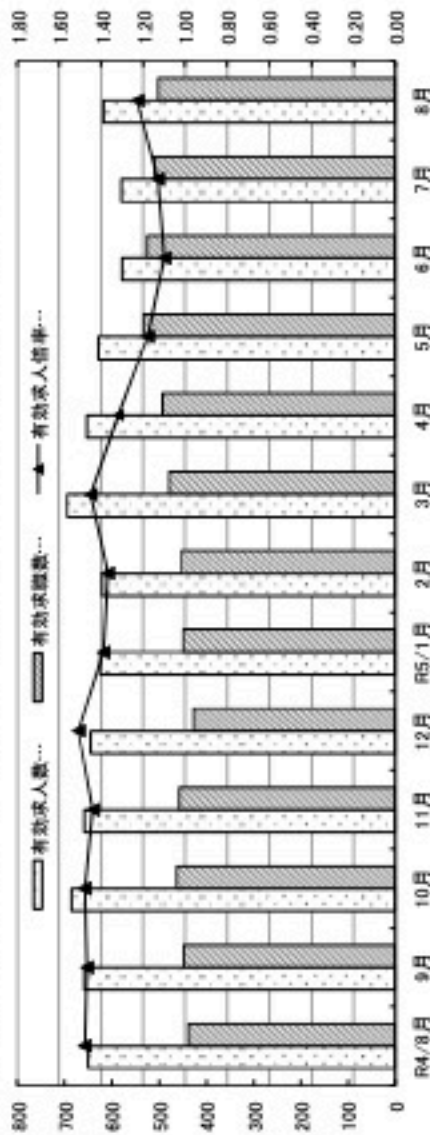
求人・求職動向（当月、前年同月、直近5カ月との比較）

〔令和5年8月分〕

	R5 3月	R5 4月	R5 5月	R5 6月	R5 7月	R5 8月	R4 8月	対前年 同月比
新規求職申込件数	108	132	119	93	96	98	96	2.1
うち中高年齢者	53	72	75	58	43	46	55	▲ 16.4
うちパート	48	64	50	41	28	44	39	12.8
月間有効求職者数	479	493	534	526	510	502	439	14.4
うち中高年齢者	267	272	297	300	276	269	237	13.5
うちパート	207	224	242	239	216	216	181	19.3
新規求人数	309	185	214	211	196	236	229	3.1
うちパート	164	84	76	98	82	92	86	7.0
月間有効求人数	695	653	629	579	580	617	650	▲ 5.1
うちパート	300	290	269	225	233	248	264	▲ 6.1
求職件数	56	36	47	47	34	33	41	▲ 19.5
うち中高年齢者	29	14	24	28	14	20	13	53.8
うちパート	31	16	29	26	16	22	20	10.0
新規求人倍率【管内】	2.86	1.4	1.80	2.27	2.04	2.41	2.39	0.02
【パート】	3.42	1.31	1.52	2.39	2.93	2.09	2.21	▲ 0.12
有効求人倍率【管内】	1.45	1.32	1.18	1.10	1.14	1.23	1.48	▲ 0.25
【パート】	1.45	1.29	1.11	0.94	1.08	1.15	1.46	▲ 0.31
山梨県(※全国平均)	1.34	1.38	1.35	1.27	1.23	1.23	1.44	▲ 0.21
全国(※全国平均)	1.32	1.32	1.31	1.27	1.29	1.29	1.32	▲ 0.03

※掲載ページに適用解説があります。

ハローワークインターネットサービスの機能拡充に伴い、令和3年9月以降の數據には、ハローワークに未所せず、オンライン上で求職登録した求職者数や求職者がハローワークインターネットサービスの求人に直接応募した就職件数等が含まれている。



◇新規求職者数
 ・前月比 2.1% [2人]
 ・前年同月比 2.1% [2人]

◇月間有効求職者数
 ・前月比 ▲ 1.6% [▲ 8人]
 ・前年同月比 14.4% [63人]

◇新規求人数
 ・前月比 20.4% [40人]
 ・前年同月比 3.1% [7人]

・産業別内訳 [前年同月比]
 建設業 ▲ 5.8% [2人]
 製造業 ▲ 55.8% [▲ 48人]
 情報通信業 33.3% [1人]
 運輸業・郵便業 75.0% [6人]
 卸売業・小売業 32.0% [8人]
 金融・保険業 - % [0人]
 不動産業・物品賃貸業 - % [6人]
 宿泊業・飲食サービス業 150.0% [6人]
 生活関連サービス・娯楽業 14.3% [2人]
 医療・福祉 23.1% [6人]
 サービス業 154.5% [17人]

◇月間有効求人数
 ・前月比 6.4% [37人]
 ・前年同月比 ▲ 5.1% [▲ 33人]

◇就職件数
 ・前月比 ▲ 2.9% [▲ 1人]
 ・前年同月比 ▲ 19.5% [▲ 8人]

◇有効求人倍率
 ・前月差 0.09 ポイント
 ・前年同月差 ▲ 0.25 ポイント

◇有効求人倍率(パート)
 ・前月差 0.07 ポイント
 ・前年同月差 ▲ 0.31 ポイント